

Ак-Толкунское УПРАВЛЕНИЕ ПО ЗЕМЛЕУСТРОЙСТВУ
И РЕГИСТРАЦИИ ПРАВ НА НЕДВИЖИМОЕ ИМУЩЕСТВО ГОСРЕГИСТРА
КЫРГЫЗСКОЙ РЕСПУБЛИКИ

Идентификационный код 4-01-11-1001-0581- - - -

Адрес с. Кара-ой ул. Мусакочо
полный адрес единицы недвижимости (город, село, улица, дом, кв.)

ТЕХНИЧЕСКИЙ ПАСПОРТ ЕДИНИЦЫ НЕДВИЖИМОГО ИМУЩЕСТВА

Школа с земельным участком
назначение недвижимости

Собственник	часть (доли)	Документы на право собственности
<u>Токтожол-Медфокский сельсовет</u> <u>упр.во</u>		<u>Постан-е. № 35 от 21.10.2004</u>

Пользователь	часть (доли)	Документы на право пользования

Начальник управления Н. Токтожолуб
Ф. И. О.

Паспорт составлен «12.» августа 2009 г.



Примечания:

1. При обнаружении изменений технических параметров единицы недвижимого имущества взамен данному техническому паспорту собственнику выдается новый технический паспорт.
2. Технический паспорт не является правоустанавливающим и/или правоудостоверяющим документом на единицу недвижимого имущества.

ЭКСПЛИКАЦИЯ К ПЛАНУ ОСНОВНЫХ СТРОЕНИЙ

Таблица № 1

Литера	Этаж	№ помещения	№ квартиры	Наименование помещения	Площадь по внутреннему обмеру (кв.м.)												
					общая площадь	учрежден- ческое	администр.	жилая	торговые	складские	производст.	культ.-быт.	служебные	прочие			
А-0	1	1-1		Сантех. оборуд-е	23,40										23,40		
		1-2		Сантех. оборуд-е	12,00											12,00	
		1-3		Сантех. оборуд-е	34,20											34,20	
		1-4		Коридор	12,60											12,60	
		1-5		Лестница	10,44											10,44	
		1-6		Тир	171,54											171,54	
		1-7		Коридор	91,76											91,76	
		1-8		Склад	31,12						31,12						
		1-9		Уборная	5,00											5,00	
		1-10		Уборная	5,00											5,00	
		1-11		Уборная	5,00											5,00	
		1-12		Уборная	5,00											5,00	
		1-13		Склад	33,00						33,00						
		1-14		Раздевалка	20,40											20,40	
		1-15		Лестница	10,44											10,44	
		1-16		Коридор	8,64											8,64	
		1-17		Склад	32,00						32,00						
		1-18		Склад	28,60						28,60						
				Итого:	540,14					124,72				415,42			
А-1	1	1-1		Класс	70,80	70,80											
		1-2		Класс	51,00	51,00											
		1-3		Лестница	16,24												
		1-4		Коридор	114,0											16,24	
		1-5		Дополнит. кабинет	19,80	19,80										114,0	
		1-6		Кладовая	9,88						9,88						
		1-7		Туалет	8,36												
		1-8		Туалет	8,36											8,36	
		1-9		Класс	64,80	64,80										8,36	
		1-10		Лестница	16,24												
		1-11		Класс	70,80	70,80										16,24	
		1-12		Дополнит. кабинет	15,00	15,00											
		1-13		Класс	55,80	55,80											
		1-14		Умывальный	4,64											4,64	
				Итого:	525,72	348				9,88				157,24			

ЭКСПЛИКАЦИЯ К ПЛАНУ ОСНОВНЫХ СТРОЕНИЙ

Таблица № 1

Литера	Этаж	№ помещения	№ квартиры	Наименование помещения	Площадь по внутреннему обмеру (кв.м.)													
					общая площадь	учрежден- ческое	администр.	жилая	торговые	складские	производст.	культ.-быт.	служебные	прочие				
А-2	2	1-1		Класс	55,80	55,80												
		1-2		Дополнит. кабинет	15,00	15,00												
		1-3		Класс	51,00	51,00												
		1-4		Лестница	16,24										16,24			
		1-5		Коридор	114,0										114,0			
		1-6		Дополнит. кабинет	19,80	19,80												
		1-7		Класс	66,00	66,00												
		1-8		Кладовка	9,88						9,88							
		1-9		Туалет	8,36											8,36		
		1-10		Туалет	8,36											8,36		
		1-11		Дополнит. кабинет	19,80	19,80												
		1-12		Лестница	16,24											16,24		
		1-13		Класс	51,00	51,00												
		1-14		Класс	55,80	55,80												
		1-15		Дополнит. кабинет	15,00	15,00												
		1-16		Умывальный	4,64											4,64		
				Итого:	526,92	34,920				9,88				167,84				
А-3	3	1-1		Класс	70,80	70,80												
		1-2		Класс	51,00	51,00												
		1-3		Лестница	16,24										16,24			
		1-4		Коридор	114,00										114,00			
		1-5		Дополнит. кабинет	19,80	19,80												
		1-6		Кладовка	9,88						9,88							
		1-7		Туалет	8,36										8,36			
		1-8		Туалет	8,36										8,36			
		1-9		Класс	64,80	64,80												
		1-10		Умывальный	4,64										4,64			
		1-11		Лестница	16,24										16,24			
		1-12		Класс	70,80	70,80												
		1-13		Дополнит. кабинет	15,00	15,00												
		1-14		Класс	55,80	55,80												
				Итого:	525,92	34,92				9,88				167,84				

ЭКСПЛИКАЦИЯ К ПЛАНУ ОСНОВНЫХ СТРОЕНИЙ

Таблица № 1

Литера	Этаж	№ помещения	№ квартиры	Наименование помещения	Площадь по внутреннему обмеру (кв.м.)									
					общая площадь	учрежден- ческое	администр.	жилая	торговые	складские	производст.	культ.-быт.	служебные	прочие
Б-1	1	1-1		Столярный цех	64,20	64,20								
		1-2		Учебный кабинет	38,50	38,50								
		1-3		Раздевалка	24,20								24,20	
		1-4		Лестница	16,24								16,24	
		1-5		Кабинет воспит-я	16,24	16,24								
		1-6		Игровой зал	106,80	106,80								
		Итого:				266,18	225,74							40,44
Б-2	2	1-1		Кабинет завуч	10,10	10,10								
		1-2		Учительская	20,15	20,15								
		1-3		Каб-т директора	19,50	19,50								
		1-4		Приемная	10,70	10,70								
		1-5		Коридор	103,70								103,70	
		1-6		Лестница	16,24								16,24	
		1-7		Туалет	16,24								16,24	
		1-8		Класс	52,80	52,80								
		1-9		Класс	52,80	52,80								
		1-10		Класс	56,10	56,10								
		1-11		Класс	56,10	56,10								
Итого:				414,43	278,25							136,18		
В	1	1-1		Музей	75,81	75,81								
		1-2		Прихожий	4,20								4,20	
		1-3		Прихожий	4,20								4,20	
		1-4		Коридор	102,99								4,20	
		1-5		Склад	48,18					48,18			102,99	
		1-6		Электрич. щитов	5,22								5,22	
		1-7		Прихожий	4,20								4,20	
		1-8		Прихожий	4,20								4,20	
Итого:				249	75,81			48,18				125,00		
Г-1	1	1-1		Спорт зал	153,30	153,30								
		1-2		Кладовая	6,38								6,38	
		1-3		Посиль. мойка	6,67								6,67	
				5,65										

ЭКСПЛИКАЦИЯ К ПЛАНУ ОСНОВНЫХ СТРОЕНИЙ

Таблица № 1

Литера	Этаж	№ помещения	№ квартиры	Наименование помещения	Площадь по внутреннему обмеру (кв.м.)										
					общая площадь	учрежден- ческое	администр.	жилая	торговые	складские	производст.	культ.-быт.	служебные	прочие	
Г-1	1	1-5		Прихожий	10,0								10,0		
		1-6		Ком. отаплив	10,35	10,35									
		1-7		Коридор	20,38									20,38	
		1-8		Кладовка	6,51					6,51					
		1-9		Кладовка	5,58					5,58					
		1-10		Бюджет	13,81	13,81									
		1-11		Кухня	34,68									34,68	
		1-12		Зал	85,14									85,14	
		1-13		Лестница	17,70									17,70	
		1-14		Коридор	96,13									96,13	
		1-15		Борцовый зал	57,60	57,60									
		1-16		Раздевалка	20,21									20,21	
		1-17		Лестница	17,70									17,70	
						Итого:	578,29	245,50			18,47				314,26
		Г-2	2	1-1		Лестница	17,70								17,70
				1-2		Коридор	17,11								17,11
				1-3		Склад	4,06				4,06				
1-4				Склад	4,06				4,06						
1-5				Кино аппарат будка	8,25								8,25		
1-6				Кино аппарат будка	8,25								8,25		
1-7				Автомобильный зал	125,23	125,23									
1-8				Кладовка	11,0									11,0	
1-9				Трибуна	28,0									28,0	
1-10				Кабинет	17,11	17,11									
1-11				Лестница	17,70									17,70	
1-12				Коридор	79,02									79,02	
1-13				Кабинет культ.-быт	69,32								69,32		
1-14				Компрессорная	2,65									2,65	
				Итого:	409,46	142,34			8,12			313,28			
А	1	1-1		Кладовка	11,70								11,70		
		1-2		Кладовка	1,58								1,58		
		1-3		Кабинет культ.-быт	8,58	8,58									
		1-4		Бюджет	26,13	26,13									
		1-5		Коридор	42,67									42,67	

122.50

Ка
Дата
Эксп
Итого:

ЭКСПЛИКАЦИЯ К ПЛАНУ ОСНОВНЫХ СТРОЕНИЙ

Таблица

Литера	Этаж	№ помещения	№ квартиры	Наименование помещения	Площадь по внутреннему обмеру (кв.м.)								
					общая площадь	учрежден- ческое	администр.	жизля	торговые	складские	производст.	культ.-быт.	служебные
Д	1	1-6		Прихожий	3,32								3,32
		1-7		Прихожий	3,32								3,32
		Итого:				104,26	34,71						69,55
Всего:				4140,12	2047,61				229,13		69,32	1794,06	

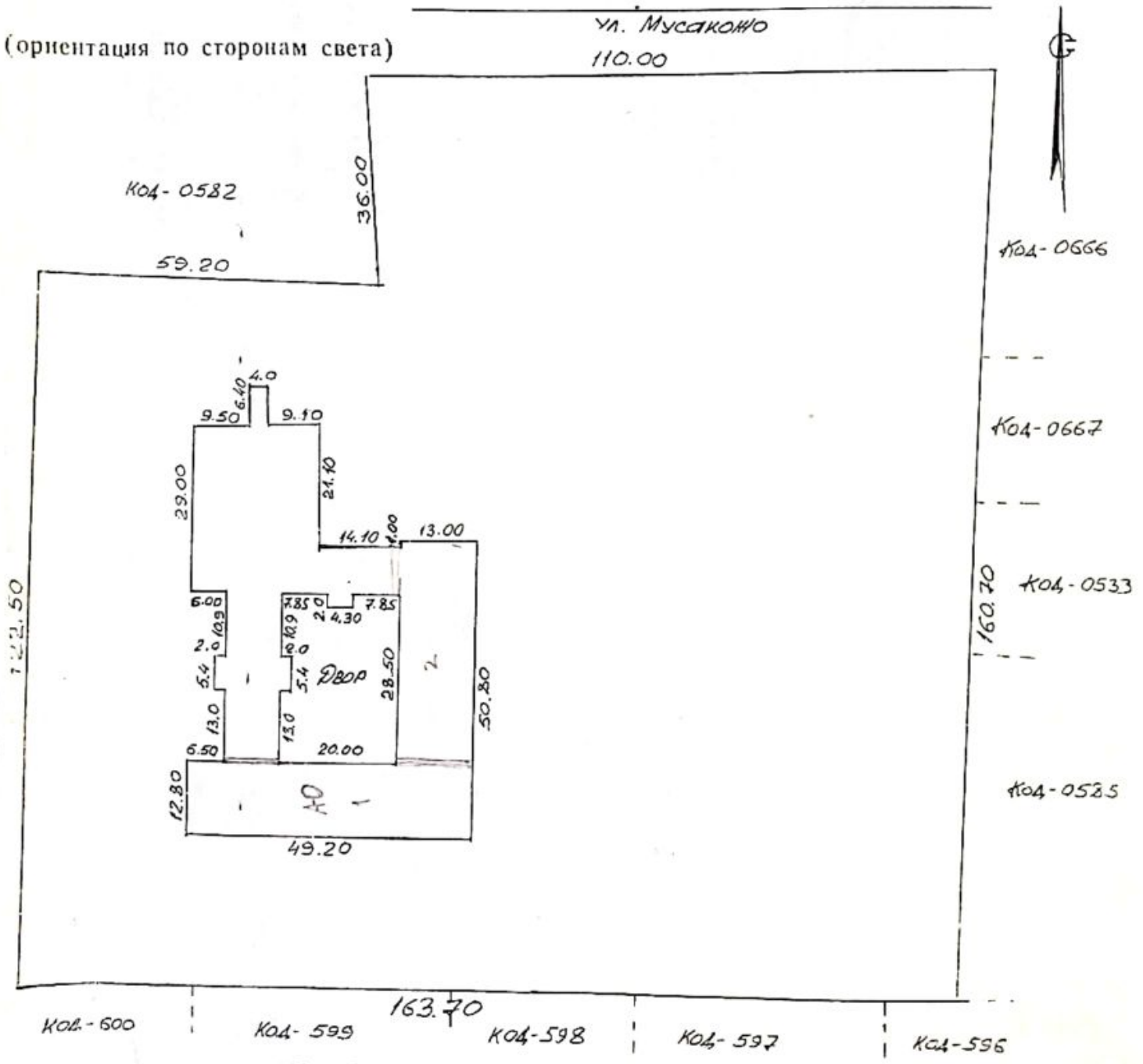
КАДАСТРОВЫЙ ПЛАН ЕДИНИЦЫ НЕДВИЖИМОГО ИМУЩЕСТВА

Масштаб 1:1000

Идентификационный код 4-01-11-1001-0581-□□-□□□

Адрес с. Кара-Ой ул. Мусаконю Б/Н.

Площадь земельного участка			Общая строительная площадь			Количество этажей	Назначение	УЗРЕН.
по документам	по факту	разница	по документам	по факту	разница		Материал стен	
24000	24000	-		2237,76		3	Тип квартиры	
							Год постройки	1988



Дата составления 12.01.09

Техник-инвентаризатор Н. Акматов (Ф., И., О., подпись)

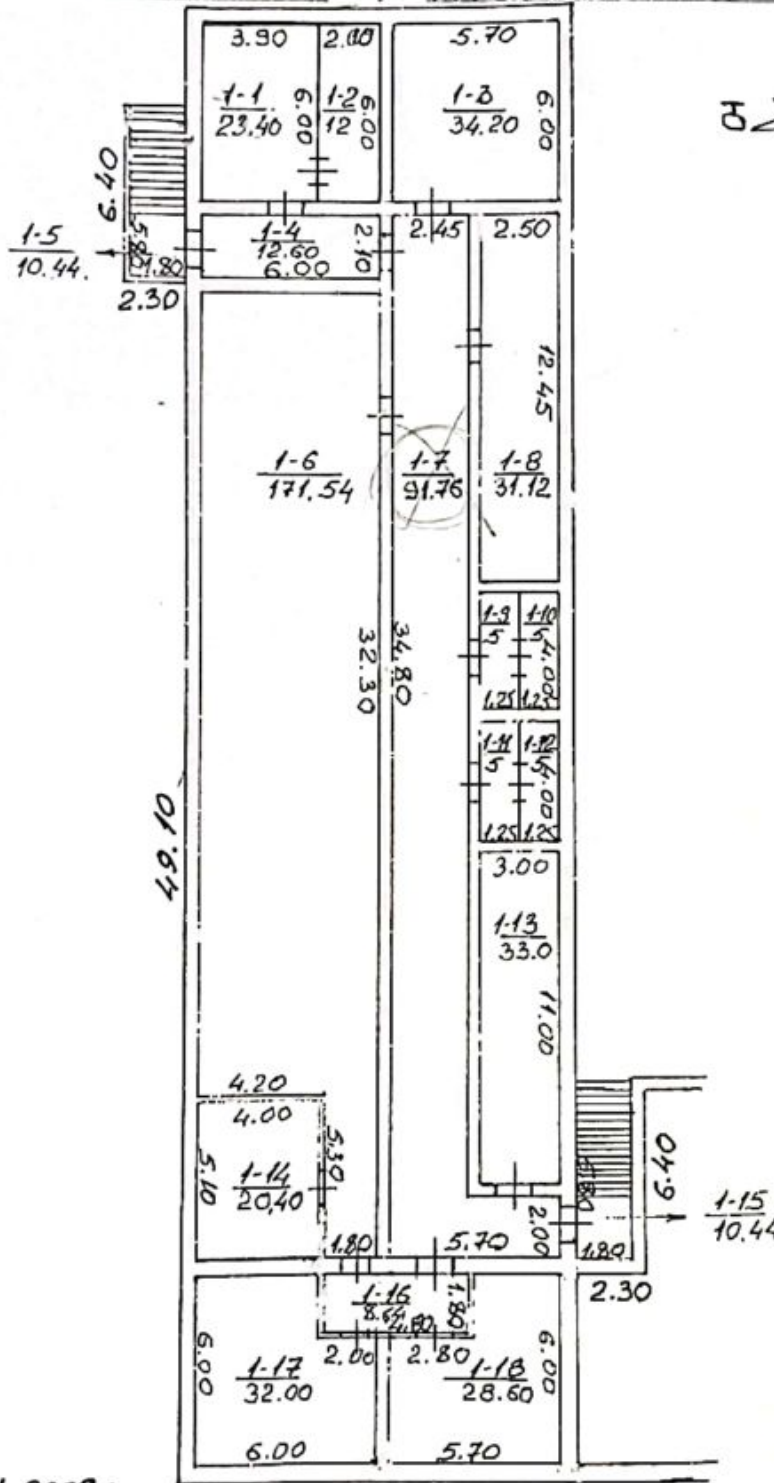
Фотограф: А. Оторов

ПОЭТАЖНЫЙ ПЛАН ЕДИНИЦЫ НЕДВИЖИМОГО ИМУЩЕСТВА

МАСШТАБ 1: ~~200~~ 250

Идентификационный код 4-01-11-1001-0581-

Или А-0 в г.с. Караой По ул. Мусакожо № Б/Н
Подвал



Дата составления 12.01.2008г.

12.80

Первоначальное обследование произвел Н. Акмоглов.

Текущее обследование произвел

План составил специалист

Н. Акмоглов
(ф., и., о., подпись)

Зав. сектором

(ф., и., о., подпись)

Проверил нач. отдела

Н. Токтосунов

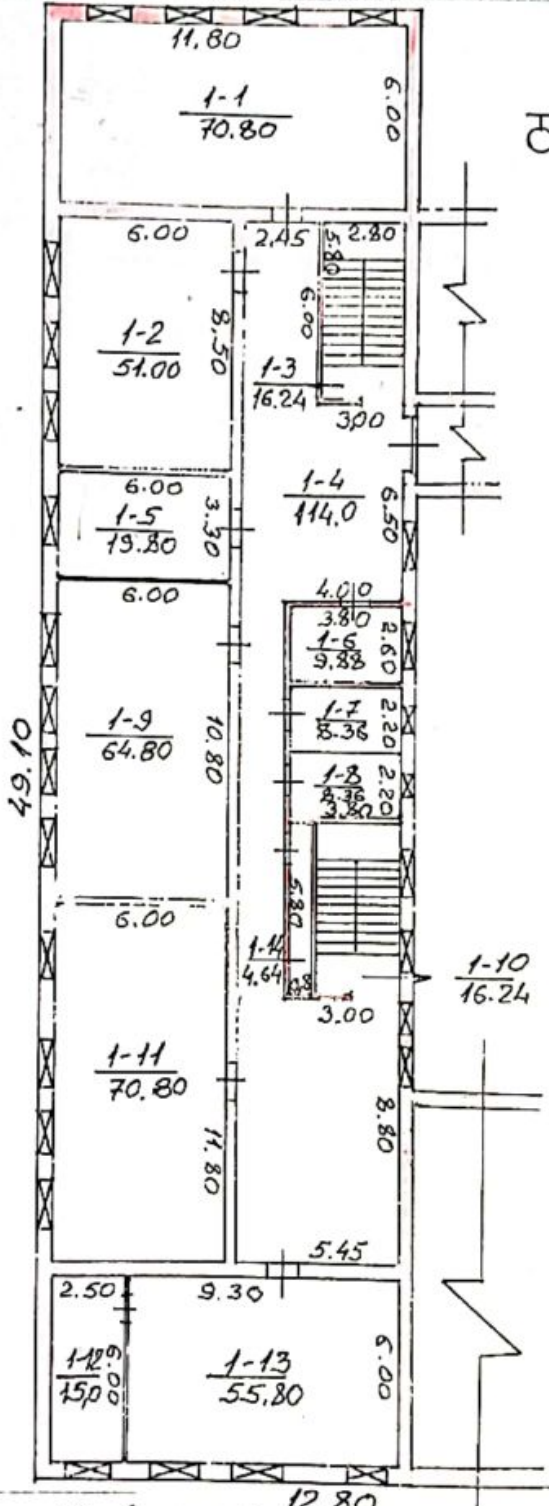
(ф., и., о., подпись)

ПОЭТАЖНЫЙ ПЛАН ЕДИНИЦЫ НЕДВИЖИМОГО ИМУЩЕСТВА

МАСШТАБ 1: 1/200 250

Идентификационный код 4-01-11-1001-0581- - - -

Лит. А-1 в г.с. Караой По ул. Мусакожо № 5/Н



Дата составления 12.01.09.

Первоначальное обследование произвел Н. Акматов

Текущее обследование произвел

План составил специалист Н. Акматов (ф., и., о., подпись)

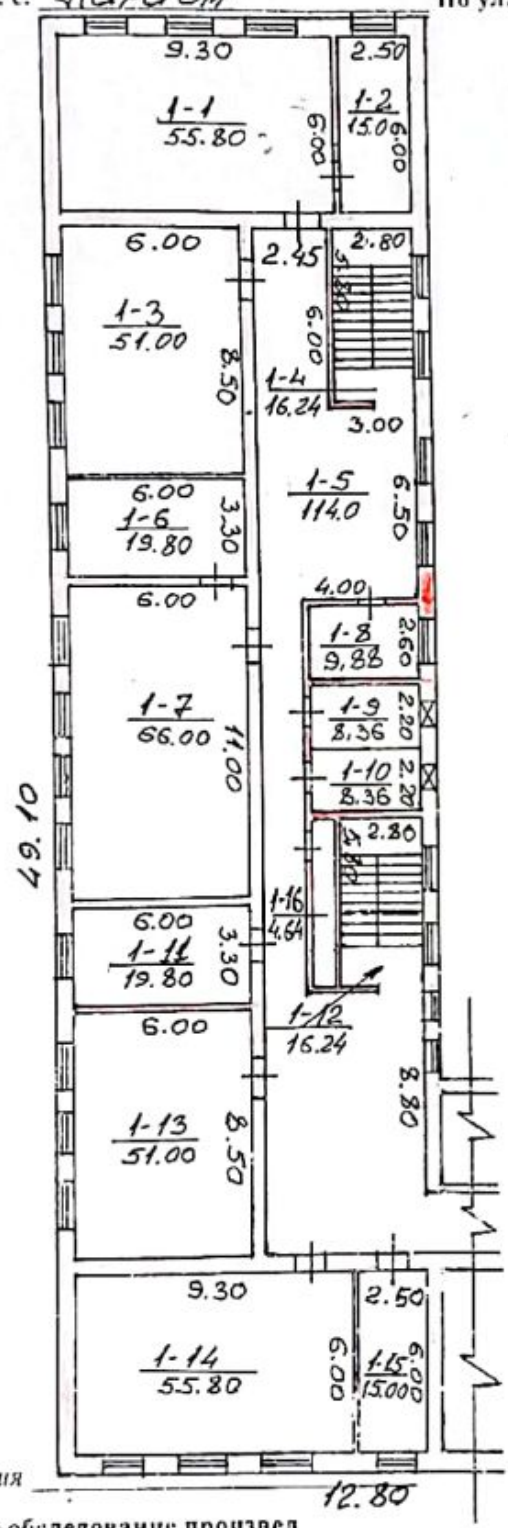
Зав. сектором _____ (ф., и., о., подпись)

Проверил нач. отдела Н. Токтосунов (ф., и., о., подпись)

ПОЭТАЖНЫЙ ПЛАН ЕДИНИЦЫ НЕДВИЖИМОГО ИМУЩЕСТВА МАСШТАБ 1:250

Идентификационный код 4-01-11-1001-0581-□-□-□-□

Дпт. A-2 в г.с. Каждом По ул. Мусокошо № Б/Н



Дата составления _____
Первоначальное обследование произвел _____

Текущее обследование произвел _____
План составил специалист Н. АКИТОВ (ф., и., о., подпись)

Зав. сектором _____ (ф., и., о., подпись)

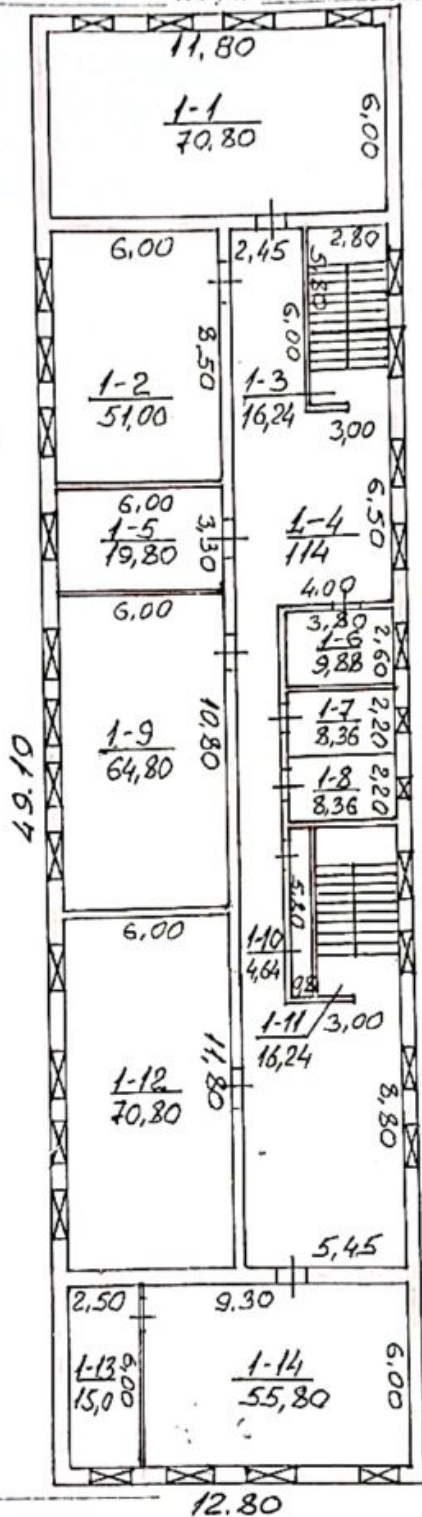
Проверил нач. отдела Н. ТОКТОСУНОВ (ф., и., о., подпись)

ПОЭТАЖНЫЙ ПЛАН ЕДИНИЦЫ НЕДВИЖИМОГО ИМУЩЕСТВА

МАСШТАБ 1: ~~100~~ 250

Идентификационный код 4-01-11-1001-0581- - - -

Лит. А-3 в г.с. Караой По ул. Мусокожо № 5/н



Дата составления 12.01.09.

Первоначальное обследование произвел

Текущее обследование произвел

План составил специалист Н. Акиматов (ф.,и.,о., подпись)

Зав. сектором _____ (ф.,и.,о., подпись)

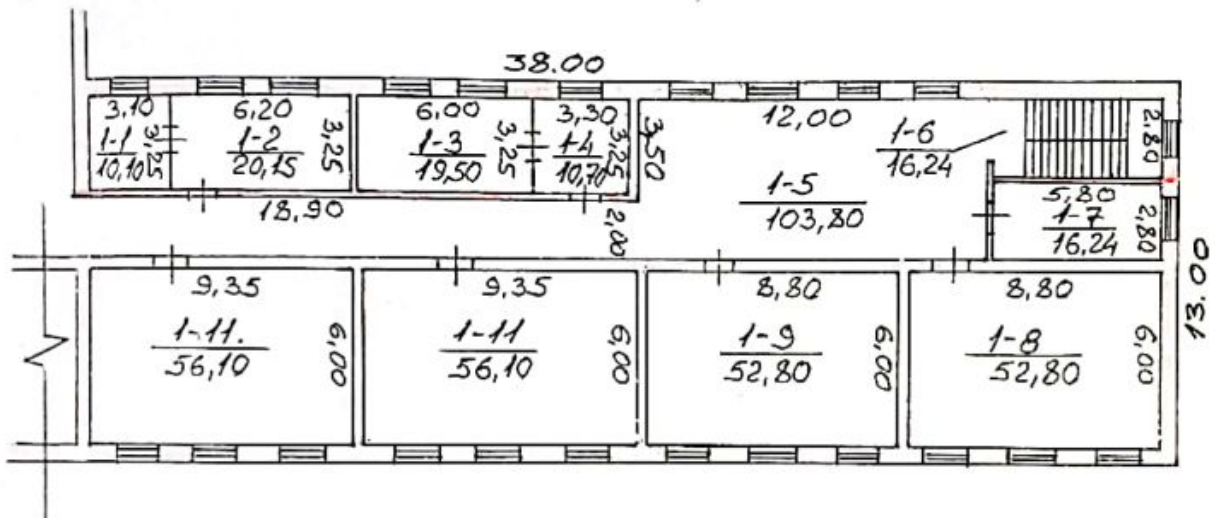
Проверил нач. отдела Н. Токтосунов (ф.,и.,о., подпись)

ПОЭТАЖНЫЙ ПЛАН ЕДИНИЦЫ НЕДВИЖИМОГО ИМУЩЕСТВА

МАСШТАБ 1:100

Идентификационный код 4-01-11-1001-0581-□□-□□□

Дпт. Б-2 в г. с. Капской По ул. Мусакожо № Б/Н



Дата составления 12.01.09

Первоначальное обследование произвел

Текущее обследование произвел

План составил специалист Ш. Акматов
(Ф.,И.,О., подпись)

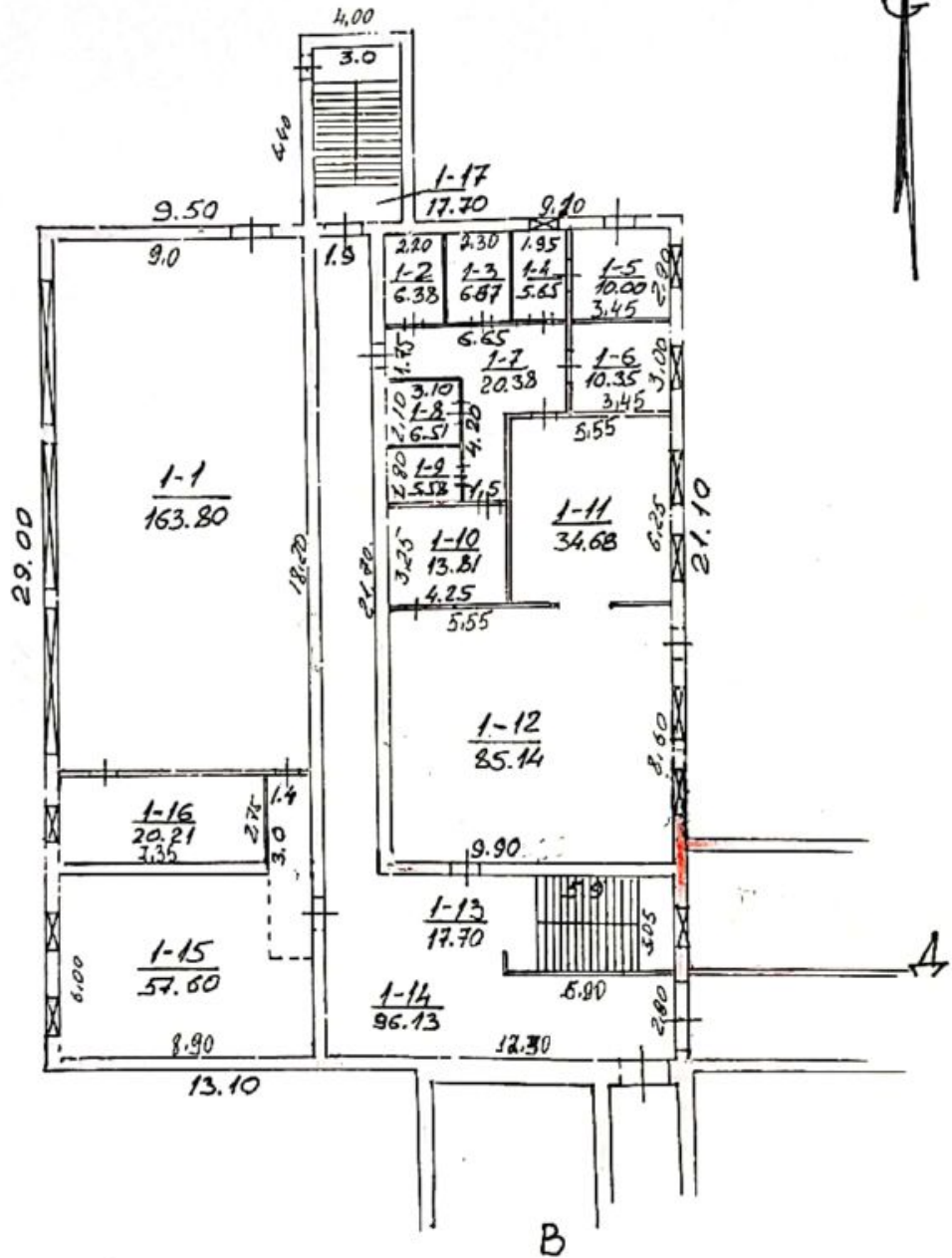
Зав. сектором _____
(Ф.,И.,О., подпись)

Проверил нач. отдела Ш. Токтосунов
(Ф.,И.,О., подпись)

ПОЭТАЖНЫЙ ПЛАН ЕДИНИЦЫ НЕДВИЖИМОГО ИМУЩЕСТВА МАСШТАБ 1:400 250

Идентификационный код 4-01-11-1001-0581-

Лит. Г-1 в г.с. Капо 00 По ул. Мусакожд. № Б/Н



Дата составления 12.01.09.

Первоначальное обследование произвел

Текущее обследование произвел

План составил специалист

Н. Ахметов
(ф., и., о., подпись)

Зав. сектором

(ф., и., о., подпись)

Проверил нач. отдела

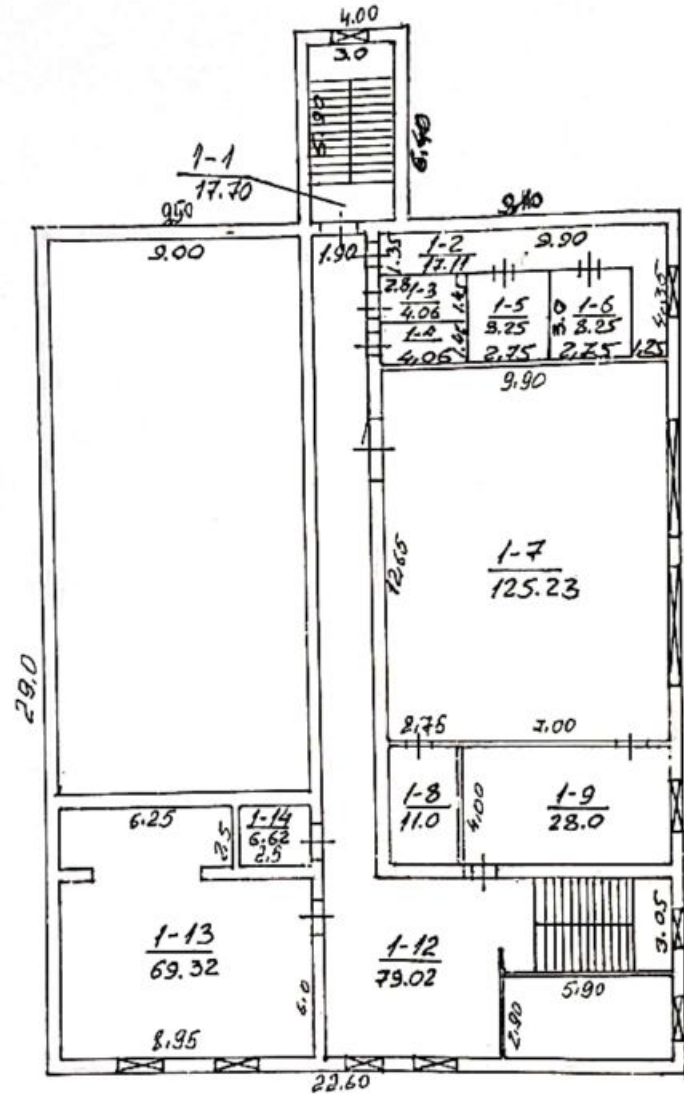
Н. Токтосунов
(ф., и., о., подпись)

ПОЭТАЖНЫЙ ПЛАН ЕДИНИЦЫ НЕДВИЖИМОГО ИМУЩЕСТВА

МАСШТАБ 1:100 250

Идентификационный код 4-01-11-1001-0581-

Лит. Г-2 в г. с. Кара ДУ По ул. МУСАКОНА № Б/Н



Дата составления 12.01.09.

Первоначальное обследование произвел

Текущее обследование произвел

План составил специалист Н. Акматов (ф.,и.,о., попись)

Зав. сектором _____ (ф.,и.,о., попись)

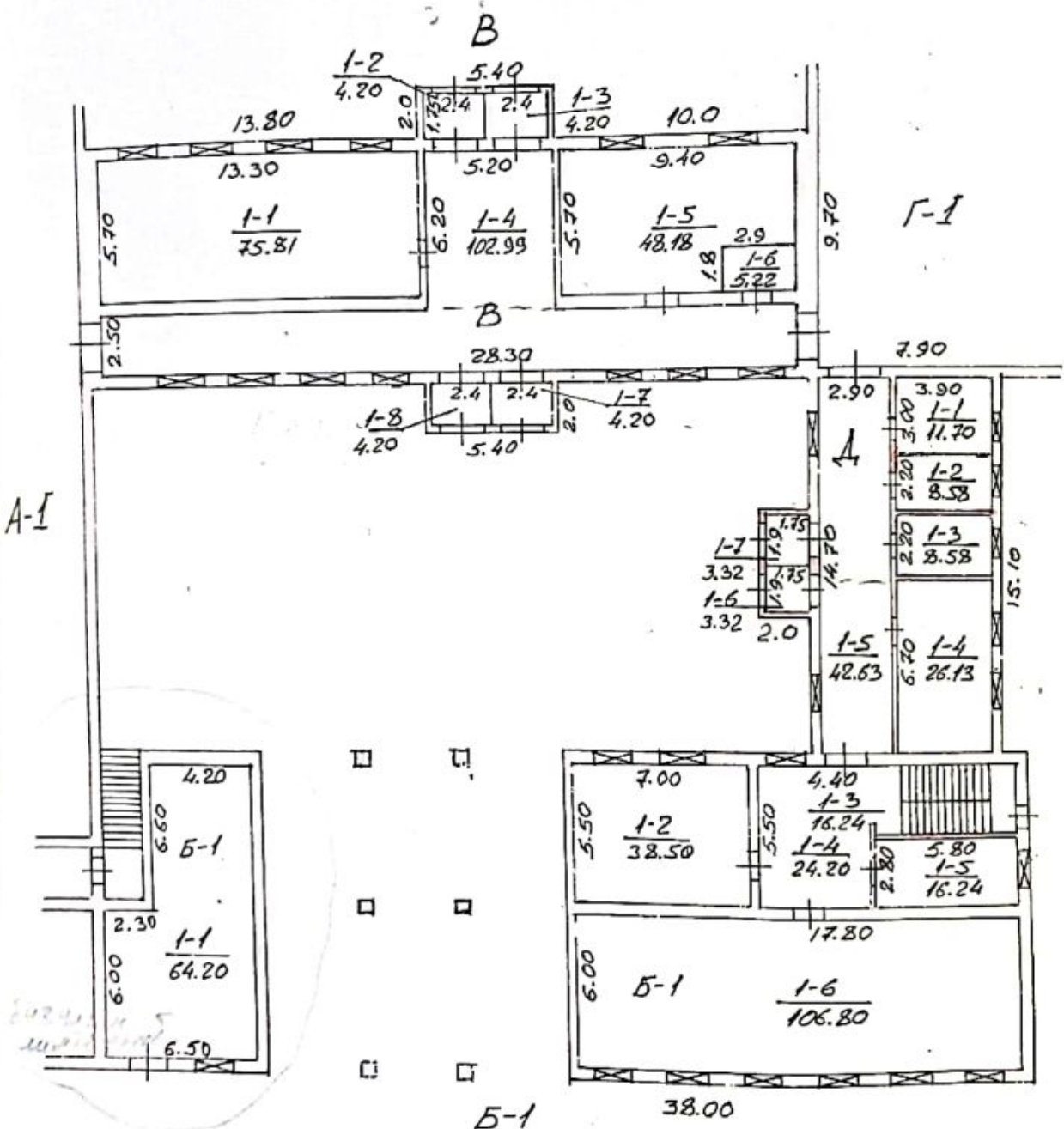
Проверил нач. отдела Н. Токтосунов (ф.,и.,о., попись)

ПОЭТАЖНЫЙ ПЛАН ЕДИНИЦЫ НЕДВИЖИМОГО ИМУЩЕСТВА МАСШТАБ $\pm 1:100 \rightarrow 250$

Идентификационный код 4-01-11-1001-0581-□-□-□-□

Ин. Б-1 в г.с. Караой По ул. Мусакошо № Б/Н

В
А



Дата составления 12.08.09

Первоначальное обследование произвел _____

Текущее обследование произвел _____

План составил специалист Н. Акматов
(Ф., и., о., подпись)


Зав. сектором _____
(Ф., и., о., подпись)

Проверил нач. отдела Н. Токтосунов
(Ф., и., о., подпись)

ЭКСПЛИКАЦИЯ ЗЕМЕЛЬНОГО УЧАСТКА В М²

Таблица № 3

ВСЕГО:		В ТОМ ЧИСЛЕ ПО ФАКТУ:	
по правоустанавливающим документам	фактически	застроенная	не застроенная
24000	24000	2237,76	21762,24

«12» января 2009 г. Работу выполнил Н. Акматов 

«___» _____ 200__ г. Проверил зав. сектора _____

«12» января 2009 г. Принял нач. отдела Н. Токтосунов

ОТМЕТКА ОБ ОБСЛЕДОВАНИИ НЕДВИЖИМОСТИ

Таблица № 4

Дата обследования	200 г.	200 г.	200 г.	200 г.	200 г.
Исполнитель					
Зав. сектора					
Нач. отдела					

УЗНН 11.50
Судья 5.90

5.90